



Die Vehlgaster Dorfhavel - Im Vordergrund: Altes und neues Schöpfwerk mit Malbusen



Die Planungsgrundlage: Dorfentwicklungsplan Vehlgast (Juli 2010)



Der Bestand: das Alte Schöpfwerk Vehlgast





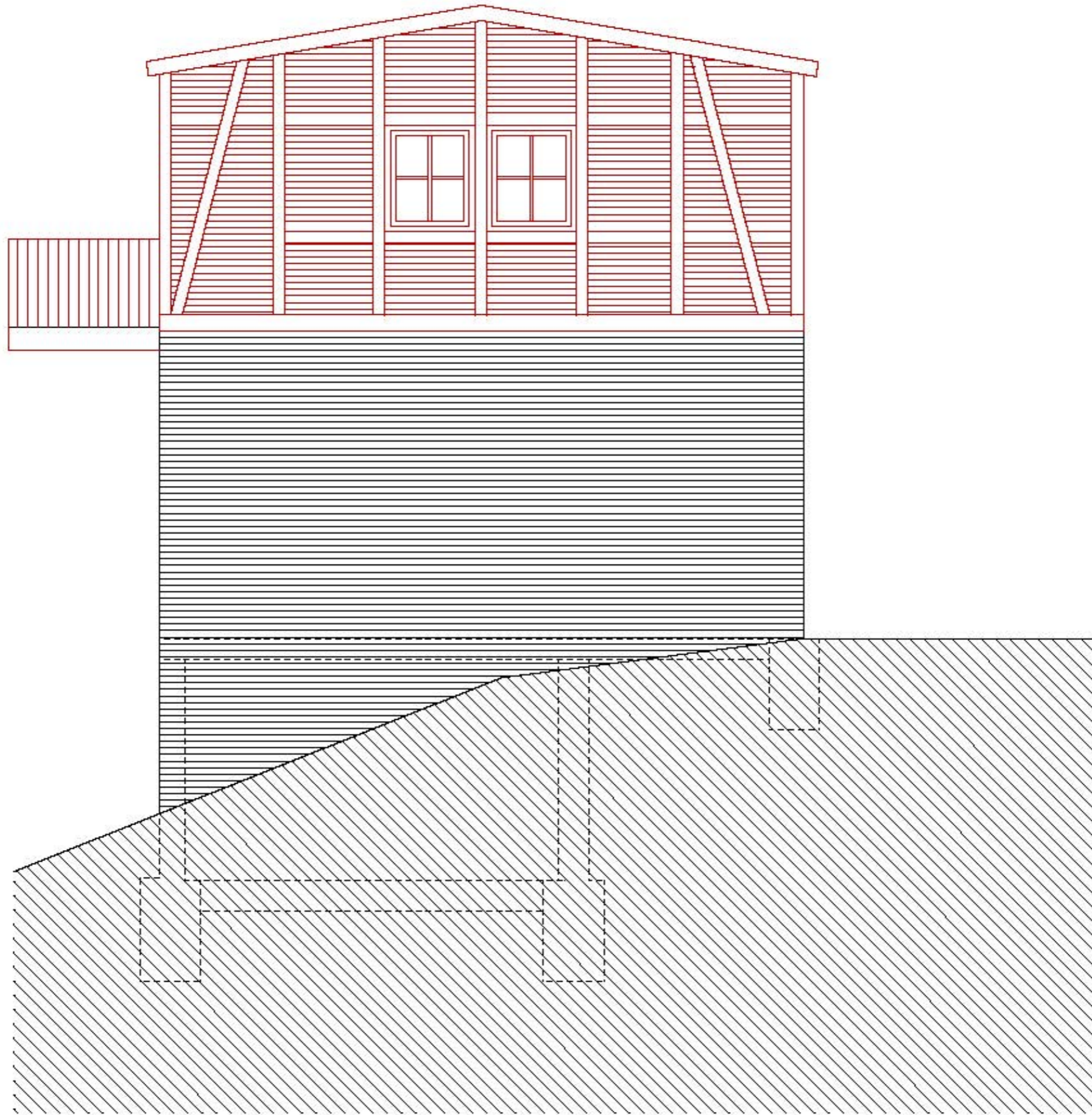




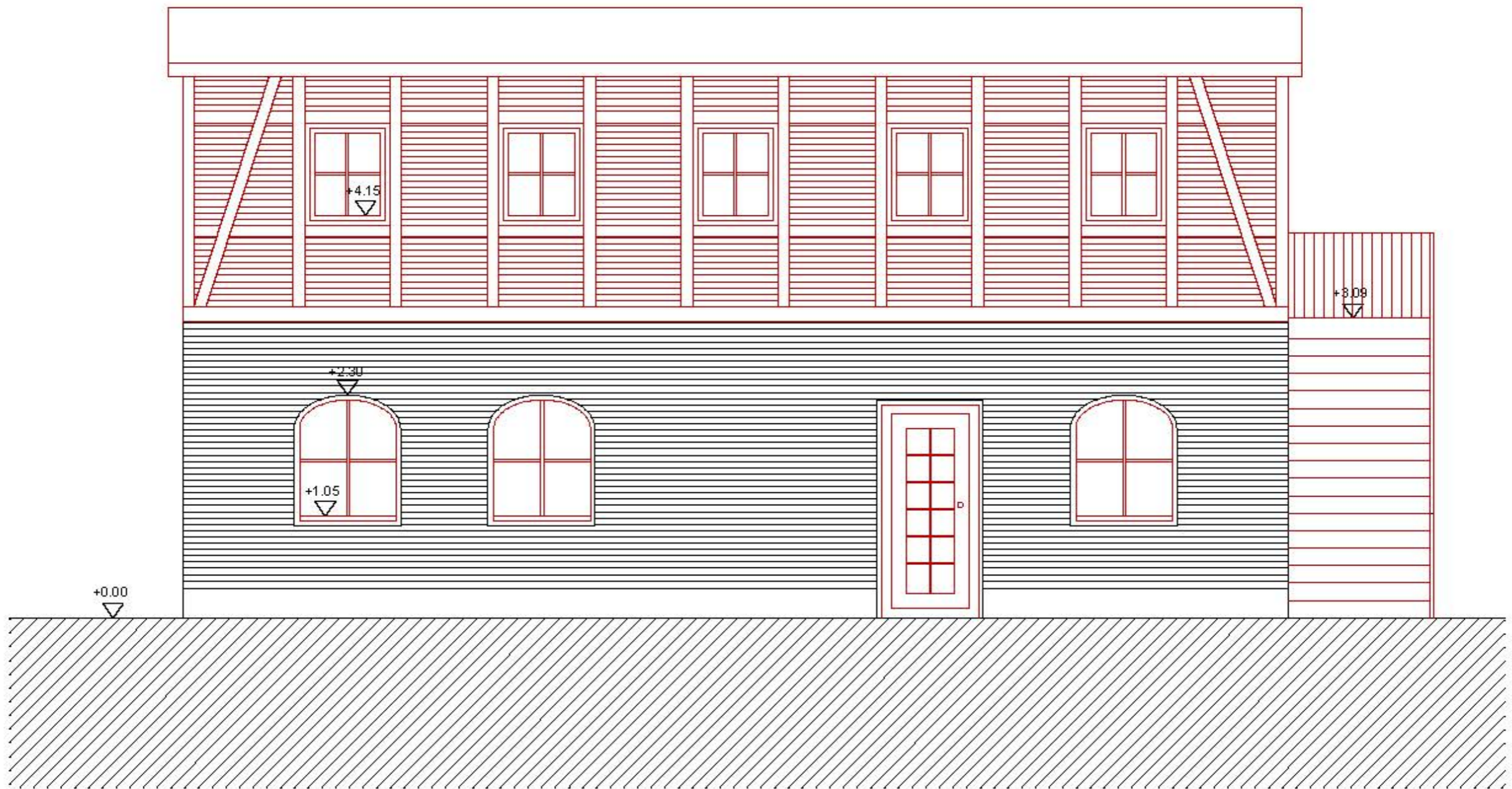


Der Bestand: altes und neues Schöpfwerk - die Proportionen stimmen nicht mehr

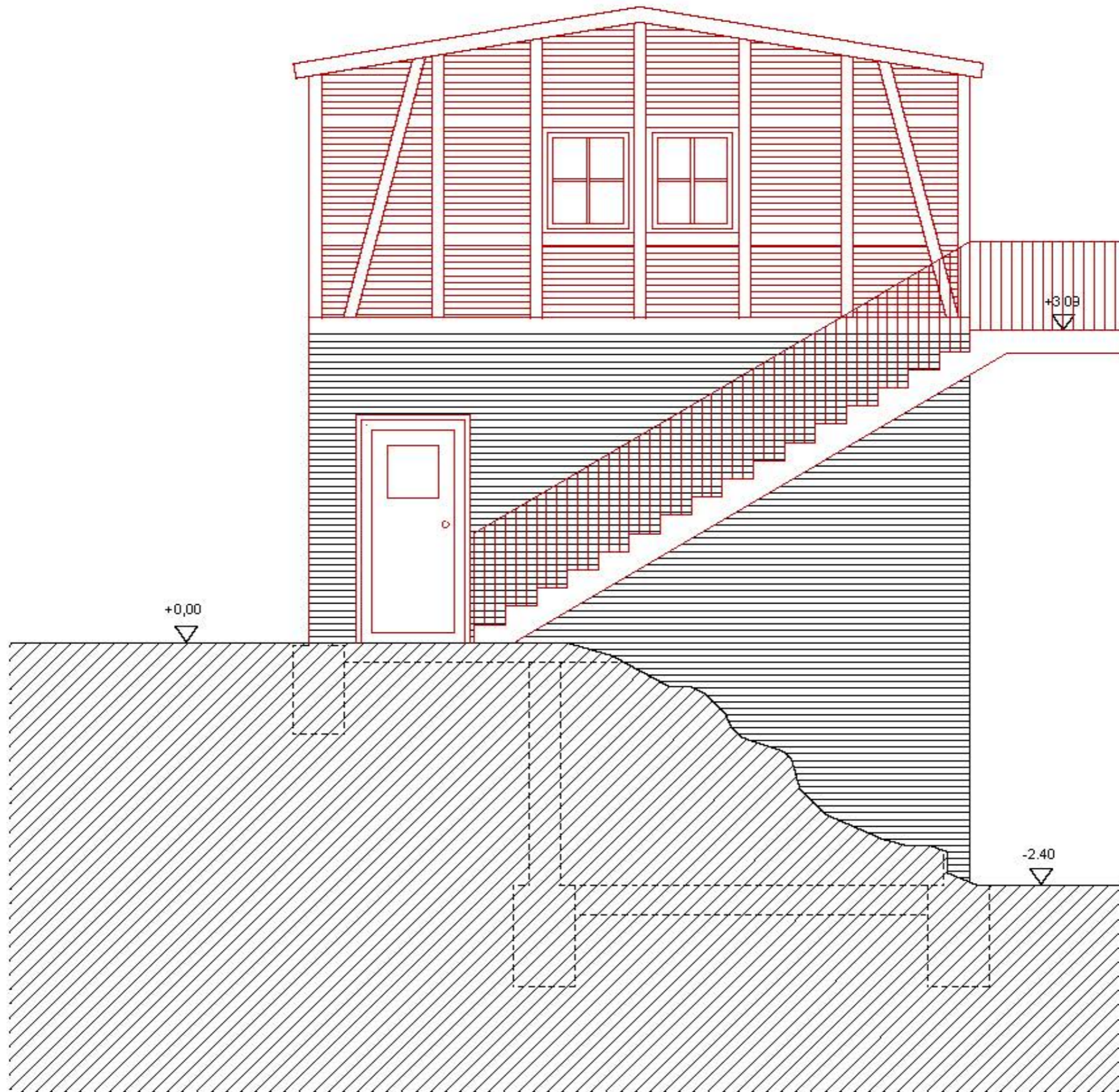




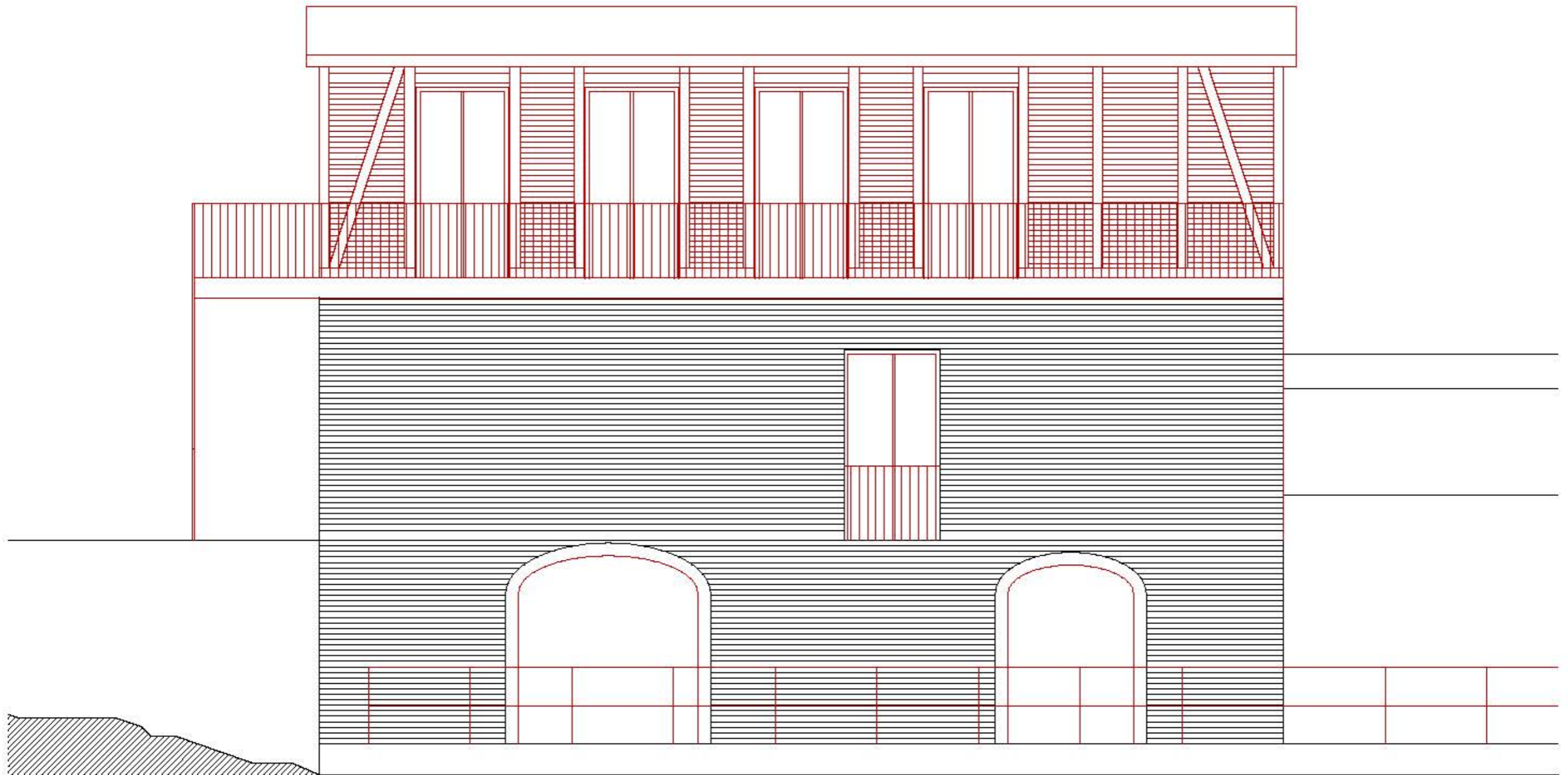
**Die Planung: Westansicht des um ein Stockwerk erhöhten Gebäudes**



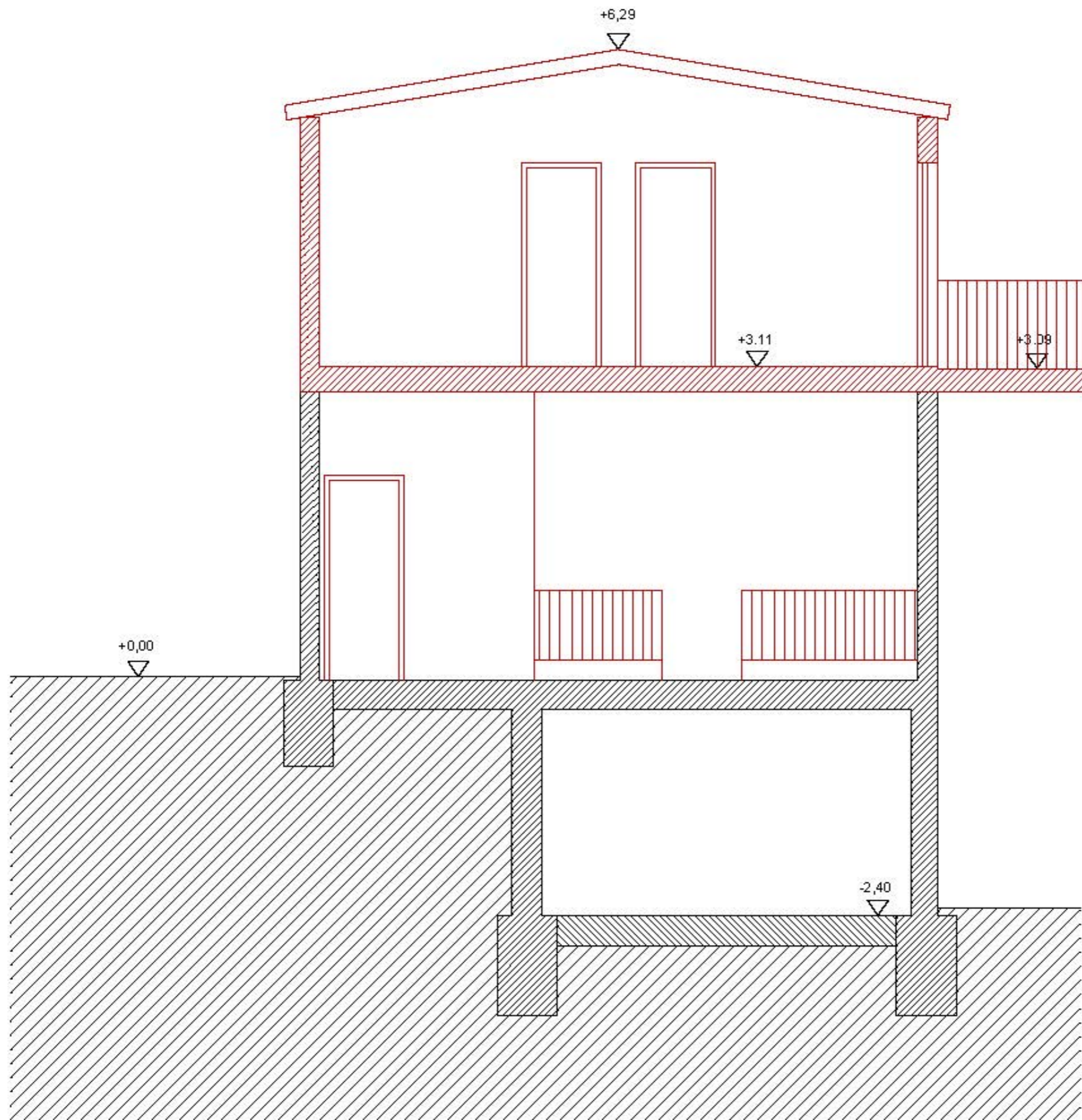
**Die Planung: Straßenansicht des geplanten Gebäudes - Südansicht**



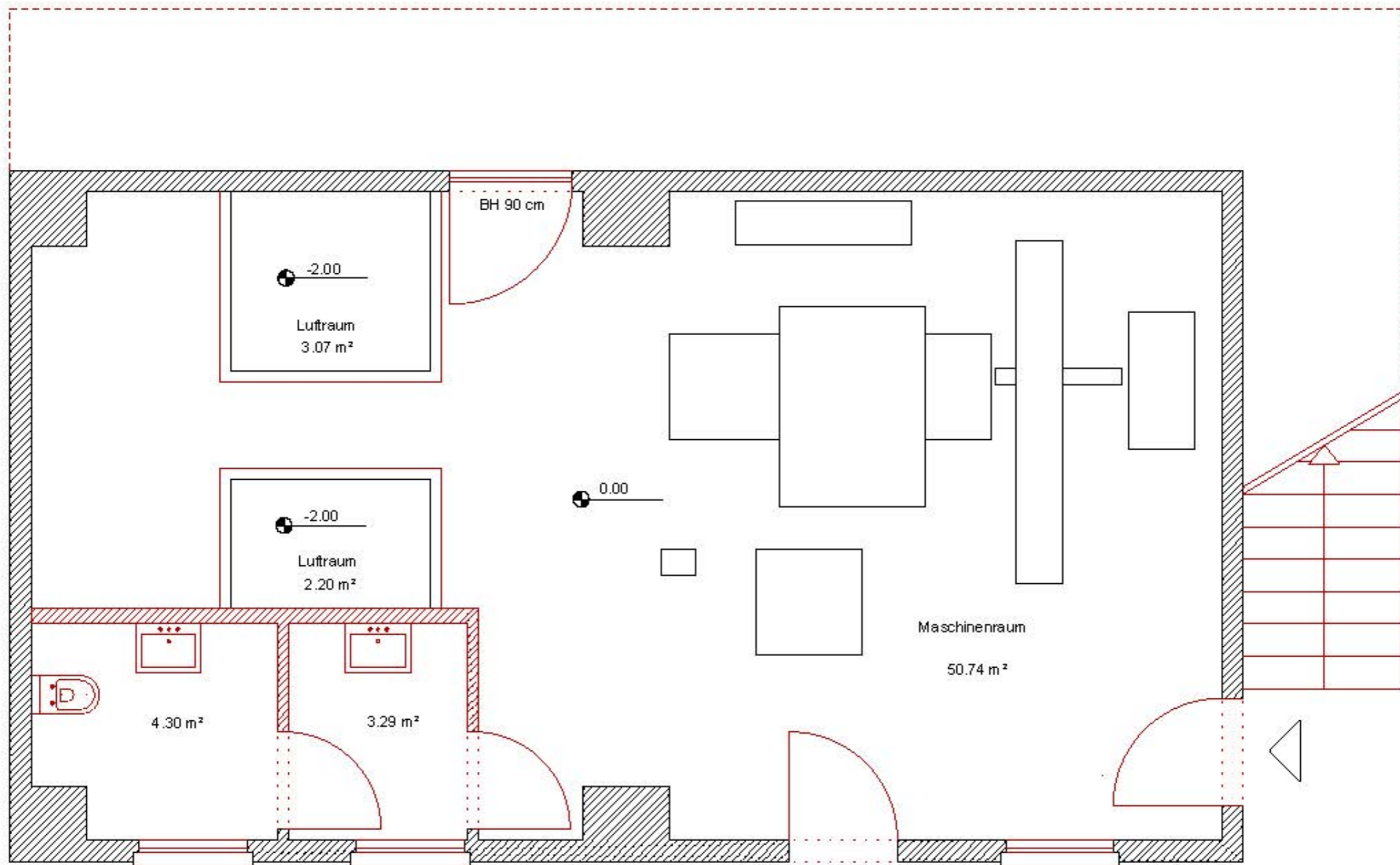
**Die Planung: Ostansicht des Gebäudes mit Aussenerschließung des Obergeschosses**



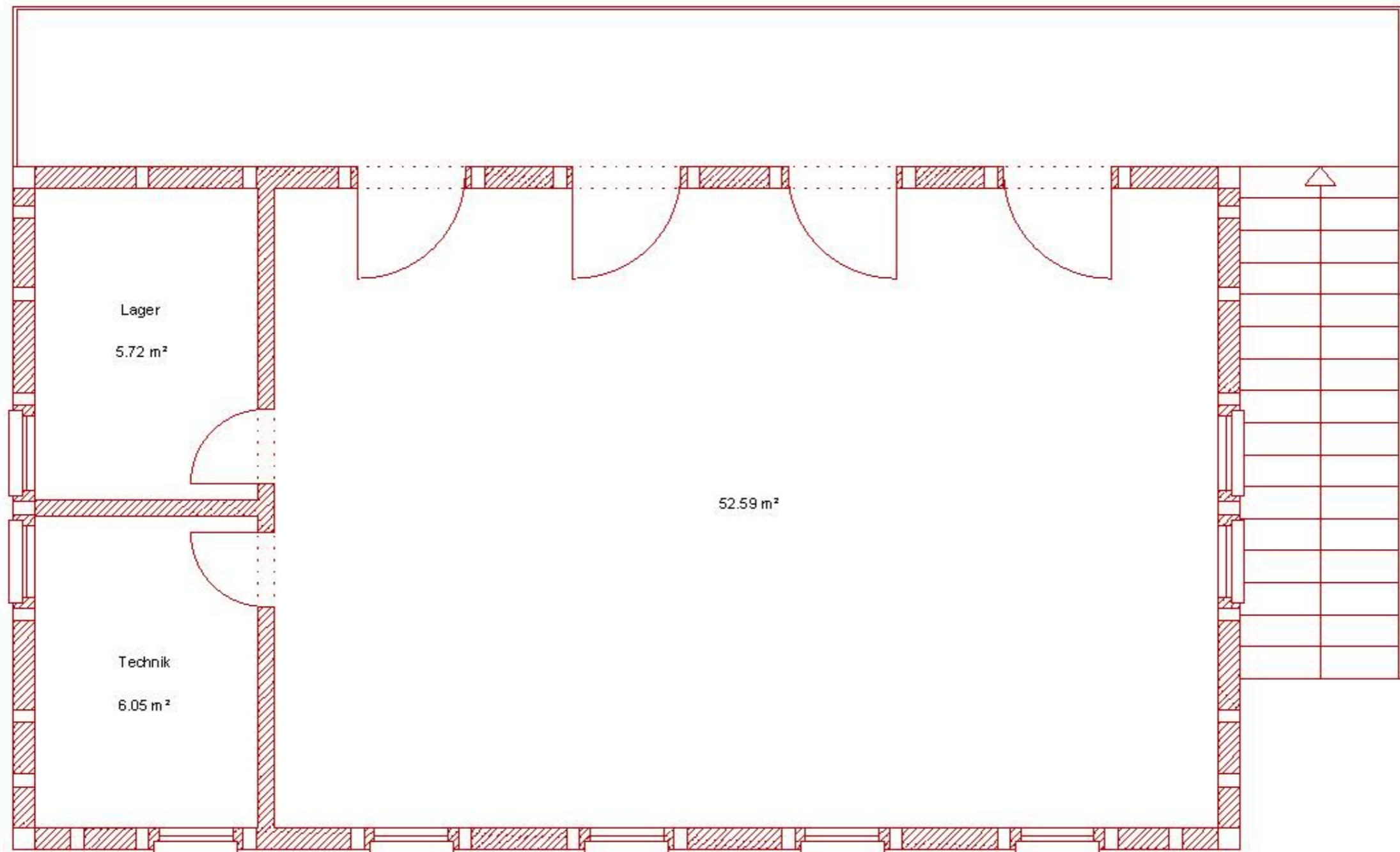
**Die Planung: Ansicht vom Malbusen - Nordansicht**



Die Planung: Darstellung der Ebenen (in Rot:zusätzliches Stockwerk)



**Die Planung: Grundriss Erdgeschoss (in Rot: Einbau von Sanitäranlagen)**



**Die Planung: Grundriss Obergeschoss - ein großer Veranstaltungsraum**